

## Batería estándar LEVELview

Batería de repuesto para la unidad transmisora LEVELview (zona Ex 1)

ES

### Beneficios

- Puesta en marcha rápida gracias a la tecnología plug & play
- Vida útil de dos a cuatro años en función de la frecuencia de transmisión
- Funcionamiento seguro en la zona Ex 1 gracias al diseño totalmente encapsulado en seguridad intrínseca
- Calidad "Made in Germany"



### Cambiar a tiempo

Con el uso de la unidad transmisora LEVELview también se le informa de la capacidad actual de la batería con cada notificación. Si la capacidad está casi consumida (8 V), el aparato envía un mensaje de advertencia para que se le avise a tiempo de un cambio de batería inminente. Si tiene un receptor de radio en uso, le indicará la necesidad de cambiar la pila mediante señales ópticas de aviso.

Por encima de 7,5 V, la tensión se considera crítica. Por debajo de 7,0 V ya no se puede garantizar una alarma. Sustituya la batería a tiempo. El periodo de sustitución no importa. Toda la información programada se conserva incluso en un estado sin energía.

### Cambio fuera de la zona Ex 1

Cuando cambie las pilas, utilice únicamente paquetes de pilas originales de RCT, de lo contrario se anulará el derecho de garantía y la unidad transmisora puede resultar dañada. La desconexión y reconexión del emisor y de la batería debe realizarse fuera de la zona Ex 1.

### Simplemente desconecte y enchufe

La sustitución de las pilas es muy sencilla gracias a la tecnología plug&play. Saque el transmisor del paquete de baterías usado. Espere al menos 30 segundos para que se disipe cualquier carga residual. Conecte el transmisor al nuevo paquete de baterías. Retire la tira protectora del contacto de la batería antes de conectarla.

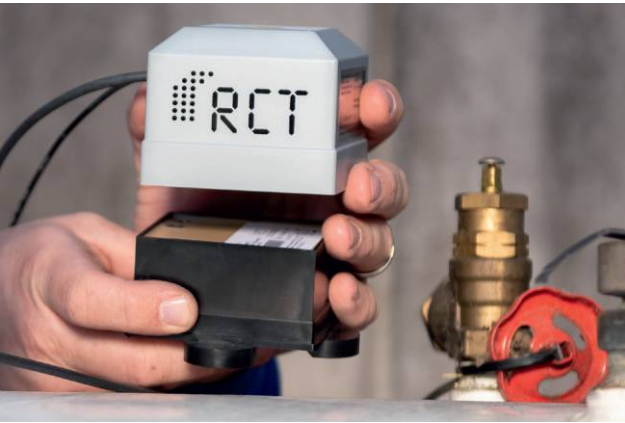


## Especificaciones técnicas

### BATERÍA ESTÁNDAR LEVELVIEW

Aplicación	Sustitución de las baterías agotadas de las unidades transmisoras RCT LEVELview
Limitación de la corriente	Doble (seguridad intrínseca), 7-12 V / 400 mA
Peso	410 g
Diseño	Unidad totalmente encapsulada, diseño intrínsecamente seguro, contiene pilas alcalinas
Carcasa	Robusto, a prueba de golpes, estanco al gas y resistente a los rayos UV
Protección	Zona Ex 1
Dimensiones	75 mm x 75 mm x 40 mm (LxWxH de la carcasa)
Puesta en funcionamiento	Sencillo al conectarse con la unidad transmisora RCT (Plug&Play)
Fijación	Dos imanes de montaje en el pie de la batería
Temperatura de operación	-30 ... +50°C
Conexión	Enchufe bipolar codificado (protegido contra la inversión de polaridad)
Vida útil	Dependiendo del intervalo de transmisión 2 a 4 años

ES

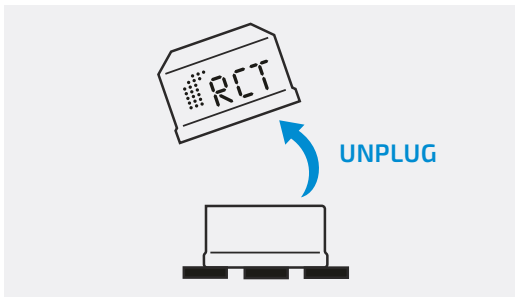


## LEVELview Batería estándar

### INFORMACIÓN DEL ARTÍCULO

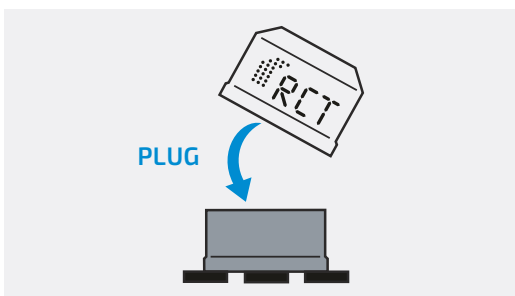
RCT Artículo no.	1000934 (1000528)
Nombre	Batería estándar LEVELview
Incluido	• Paquete de baterías

1. Desconecte la unidad transmisora RCT de la batería usada



**¡ATENCIÓN! Espera al menos 30 segundos.**

2. Conecte la unidad transmisora RCT a la nueva batería



### ¡Atención!

Hay pilas alcalinas en la unidad. Existe riesgo de ignición, explosión o quemaduras graves si se manipula de forma inadecuada. El transmisor y la batería no deben abrirse por la fuerza, ni cargarse, ni cortocircuitarse, ni exponerse a temperaturas superiores a 80°C ni entrar en contacto con el agua. Las pilas, los dispositivos electrónicos y los componentes vacíos son residuos especiales y deben eliminarse en los puntos de recogida adecuados.



Producido de acuerdo con  
DIN ISO 9001:2015

CE Conformidad CE  
Calidad "Made in Germany"

Ex II 2 G Ex ib IIB T4 Gb

